



ФГИС «Зерно»: практика работы и нововведения в системе



ФГБУ «Центр Агроаналитики»



С июля 2022 по февраль 2024 всего поступило **> 210 тысяч обращений** за консультационной поддержкой:

- телефонные консультации **> 167 тысяч звонков**
- чат-бот **> 33 тысячи консультаций**
- форма обратной связи - **> 15,5 тысяч обращений**
- официальные обращения **> 580**

Из всего объёма обращений:

- предложения по развитию – **1018 идей и предложений (уже 30% реализовано)**



Для пользователей с июля 2022 по февраль 2024:

- проведено общих вебинаров **> 800**
- проведено очных семинаров **> 110**
- разработано **110 инструкций** и **36 видеоролика**



Обучено более **115 ТЫСЯЧ ПОЛЬЗОВАТЕЛЕЙ !!!**

Результаты активности пользователей во ФГИС «Зерно»



Ежемесячно в РФ в среднем оформляется:

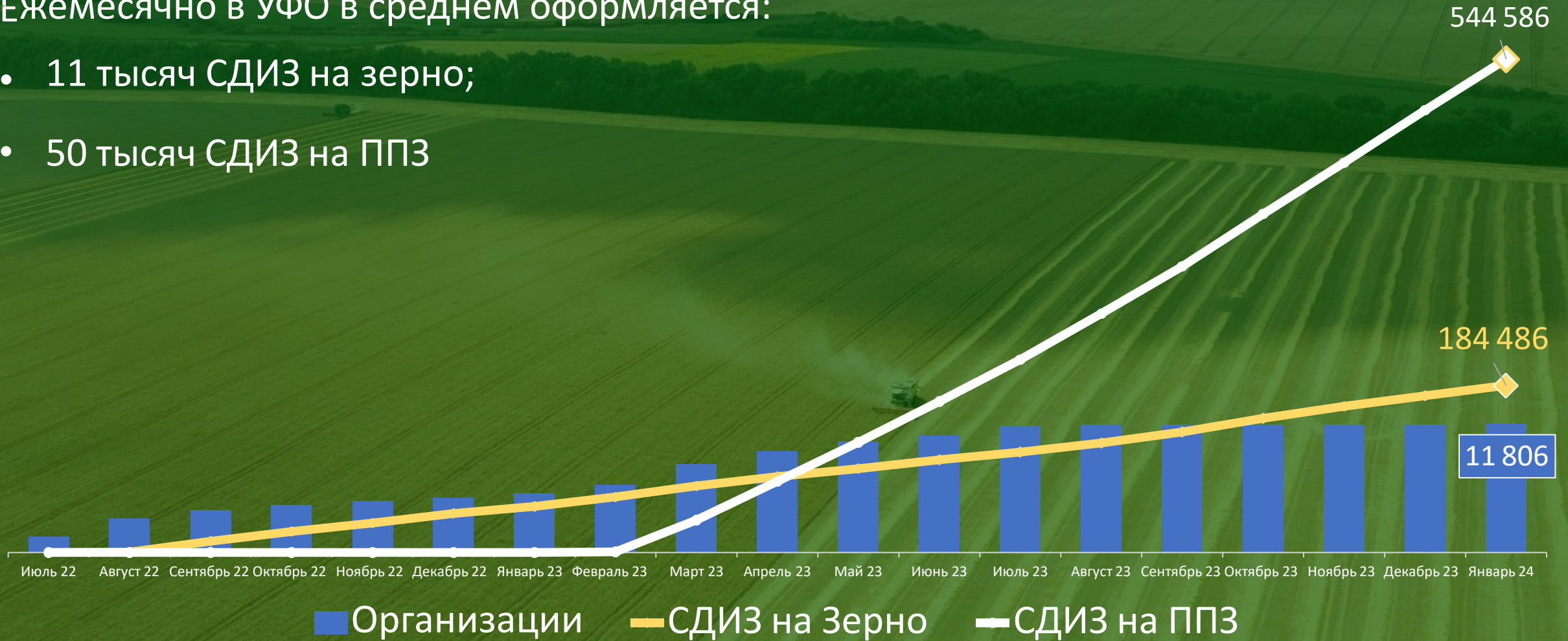
- 220 тысяч СДИЗ на зерно;
- 470 тысяч СДИЗ на ППЗ





Ежемесячно в УФО в среднем оформляется:

- 11 тысяч СДИЗ на зерно;
- 50 тысяч СДИЗ на ППЗ





Ежемесячно в Челябинской области в среднем оформляется:

- 4 тысяч СДИЗ на зерно;
- 27 тысяч СДИЗ на ППЗ



**Кто должен вносить
информацию в систему?**

ПО ЗЕРНУ

ПО ПРОДУКТАМ ПРЕРАБОТКИ

**Все участники
зернового рынка**

Есть исключения*

** В соответствии с частью 4 статьи 17.1 Закона Российской Федерации от 14.05.1993 № 4973-1 «О зерне»*

НУЖНО регистрироваться в системе и вносить информацию, если Вы:

Производите продукты переработки зерна
(например, являетесь мукомолом или производителем крупы и т. д.)

Перевозите закупленные продукты переработки зерна
(например, между собственными местами хранения)

Ввозите или вывозите продукты переработки зерна в Россию / из России

Продаете продукты переработки зерна другим юридическим лиц
(например, осуществляете оптовые поставки)

Закупаете продукты переработки зерна для производства продукции, которая прослеживается в системе
(например, производите глютен из муки или смесь круп из разных круп)

НЕ НУЖНО регистрироваться в системе, если Вы:

Закупаете продукты переработки **для реализации физлицам, то есть продаете их в розницу**
(например, магазин у дома, рынок и т. д.)

Закупаете продукты переработки для производства продукции, которая **не прослеживается в системе**
(например, для производства хлебобулочных или кондитерских изделий и т.д.)

НЕ НУЖНО вносить информацию в систему, если Вы:

Перевозите продукты переработки **в розничные магазины**
(например, от распределительных центров торговых сетей до розничных магазинов)

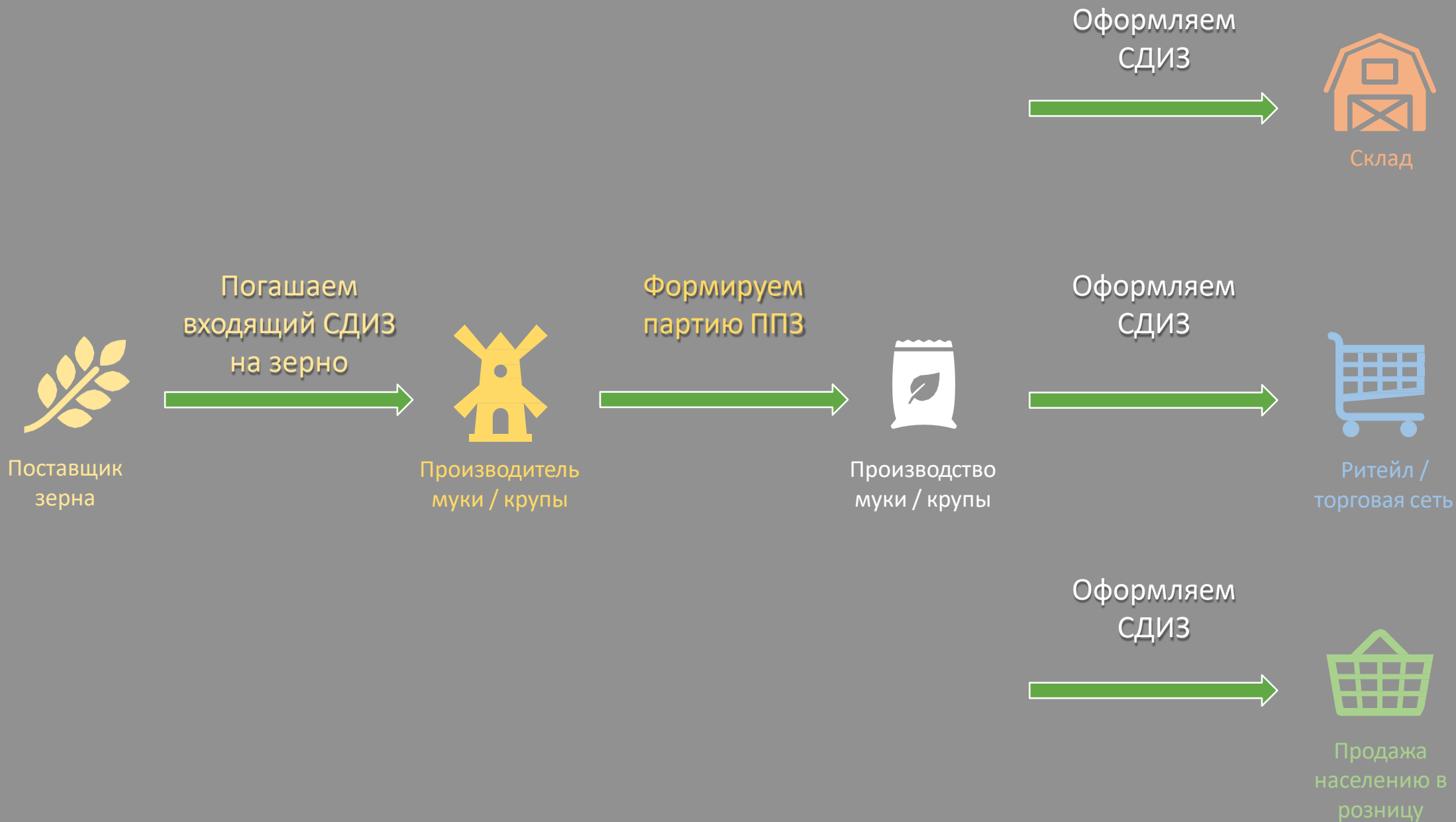
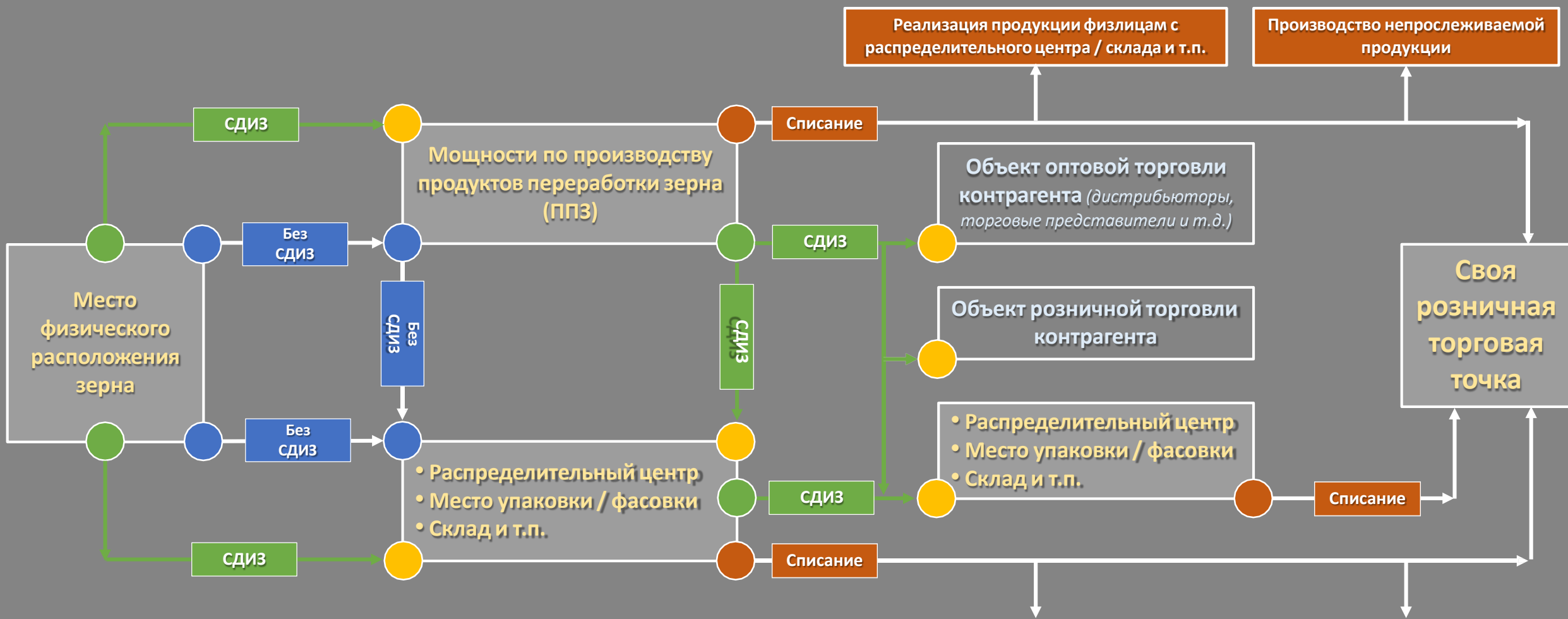
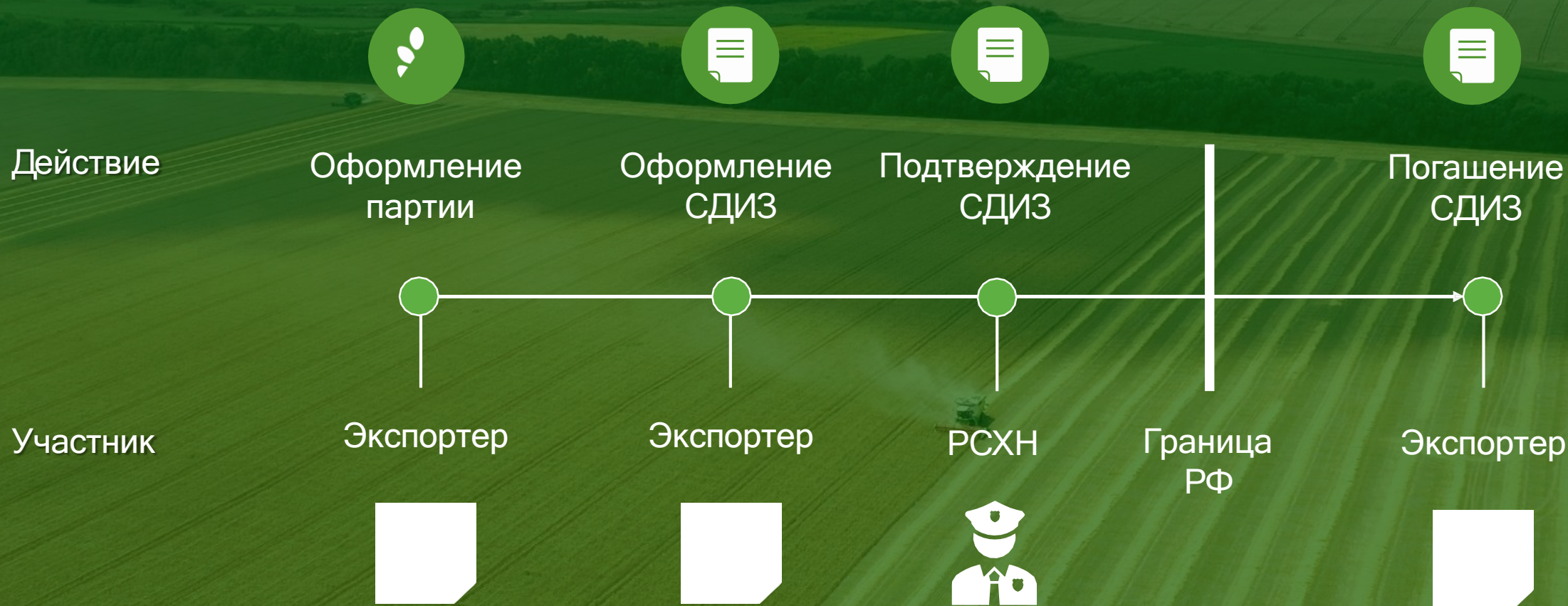
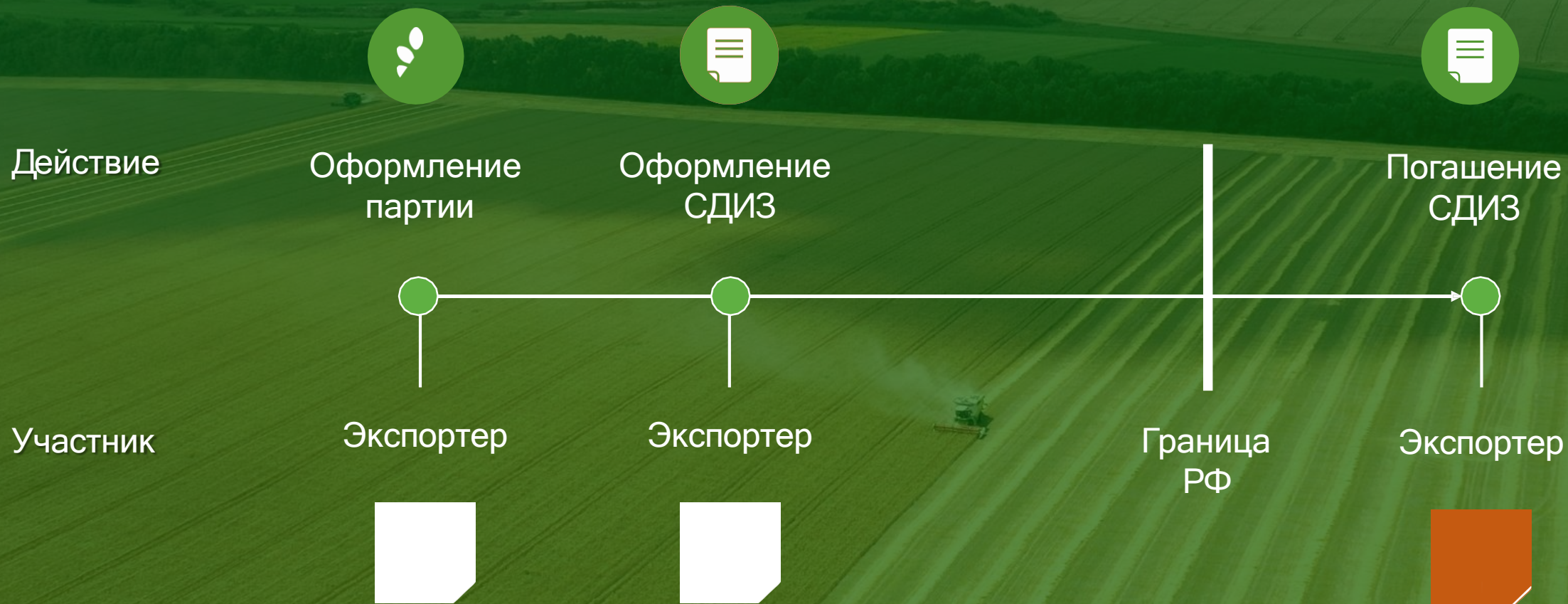


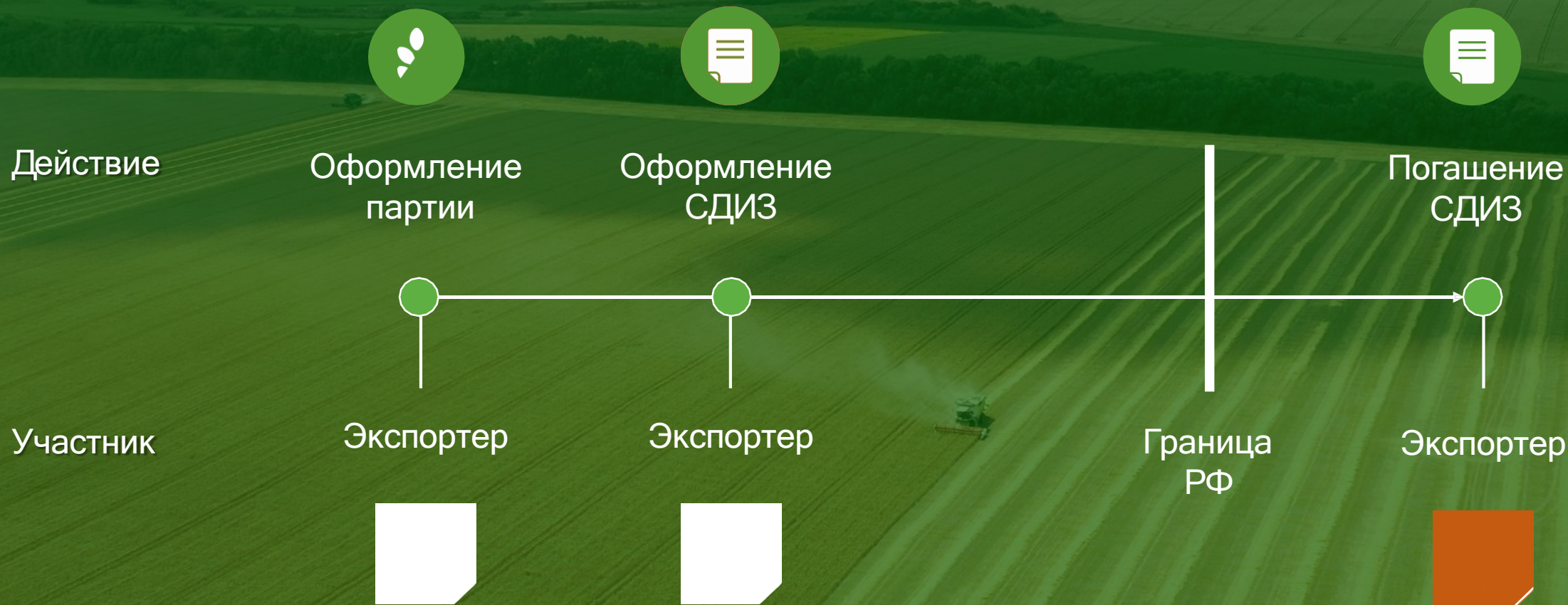
Схема работы ритейла, в т.ч. при наличии собственного производства ППЗ

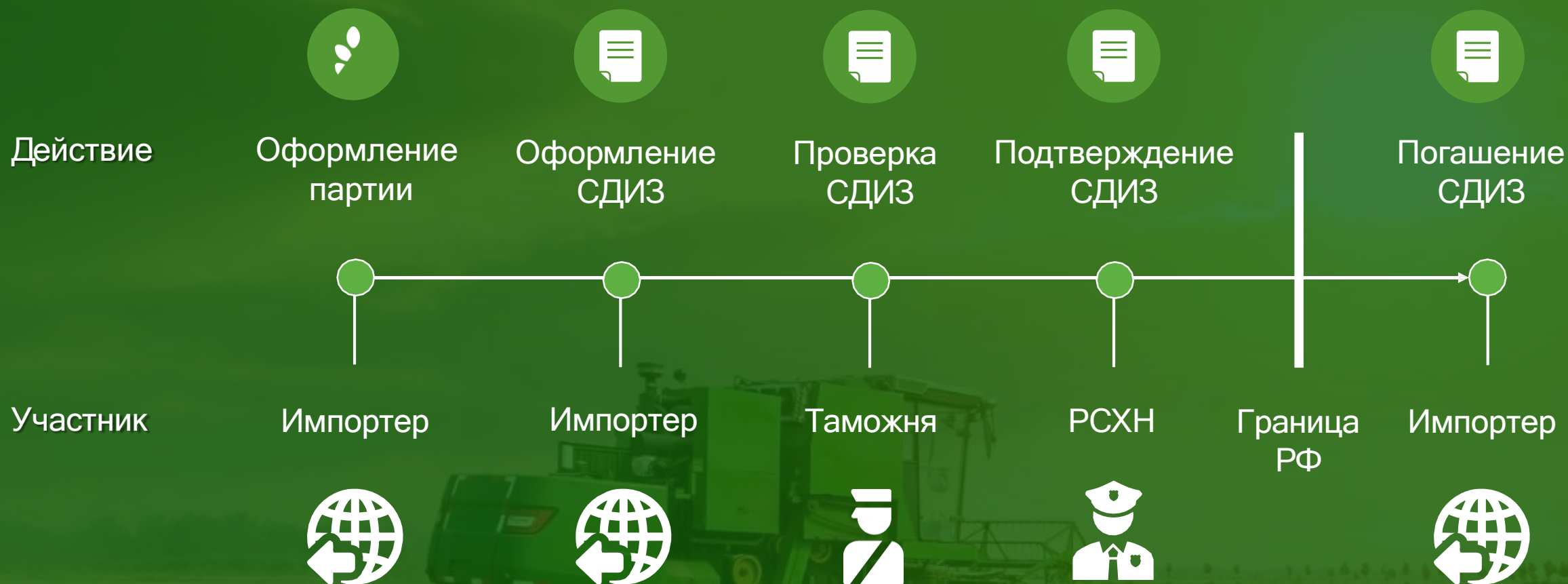


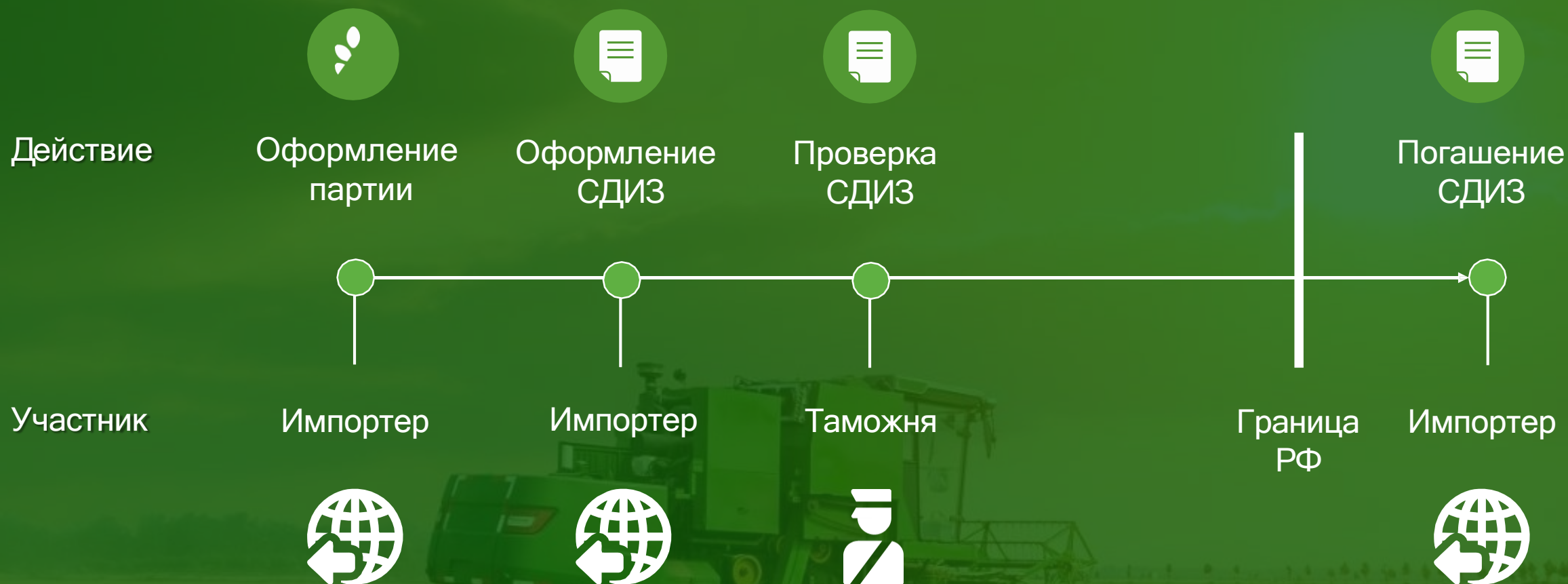
- Формирование СДИЗ
- Погашение СДИЗ
- Списание зерна или продуктов его переработки
- Действия без изменения местоположения партии

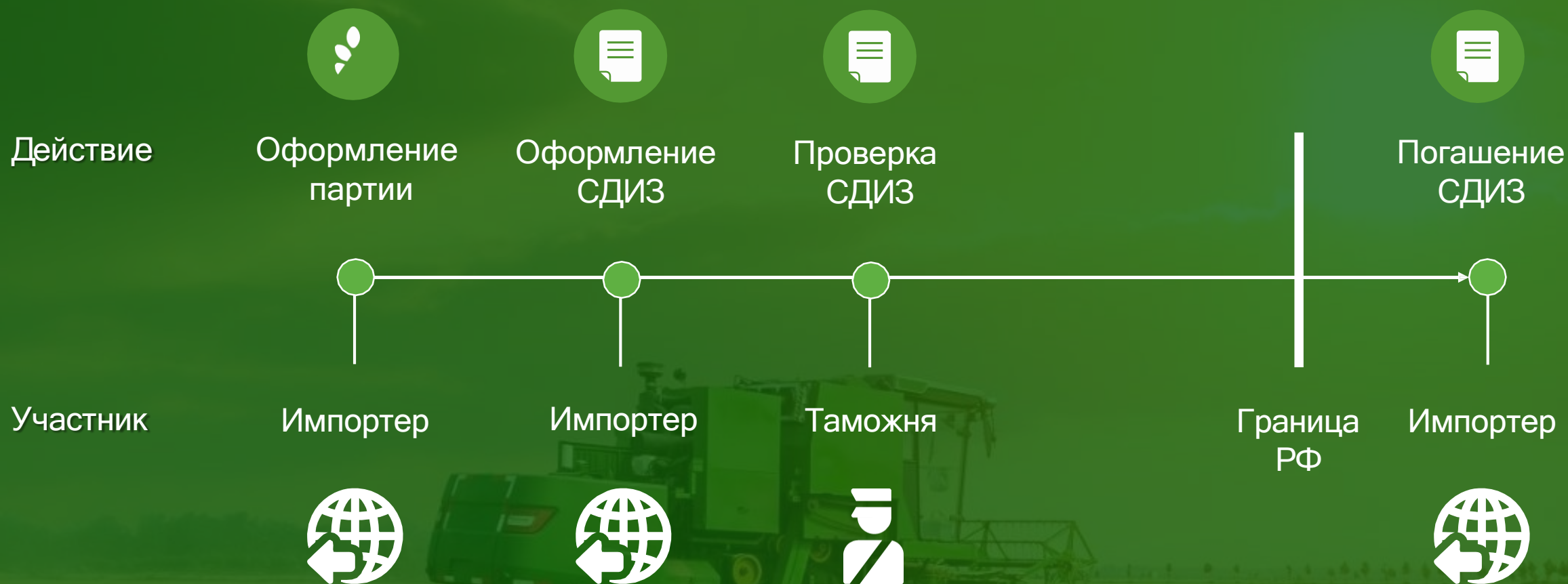














Формирование партии зерна нового урожая в 2024 году



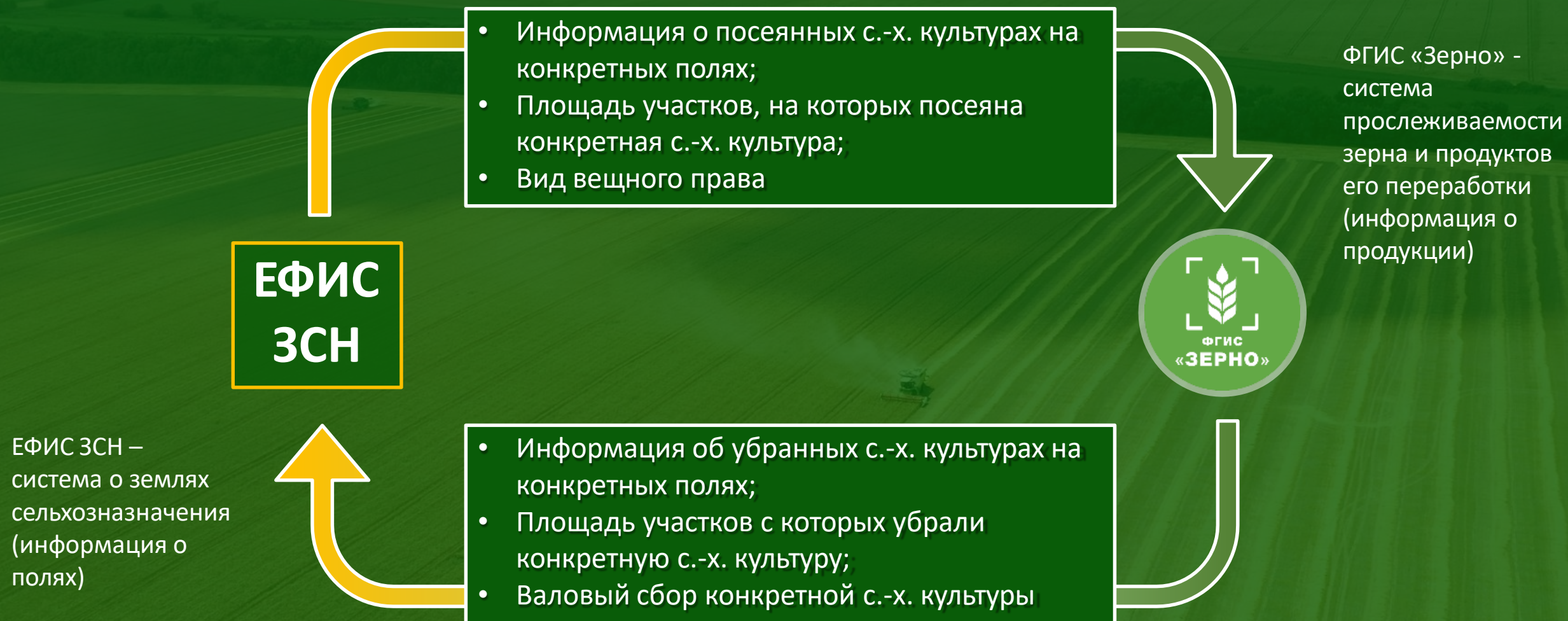
С 17 января 2024 года функционал «Госмониторинг» остался только у организаций, которые имеют признак «Сельскохозяйственное предприятие»

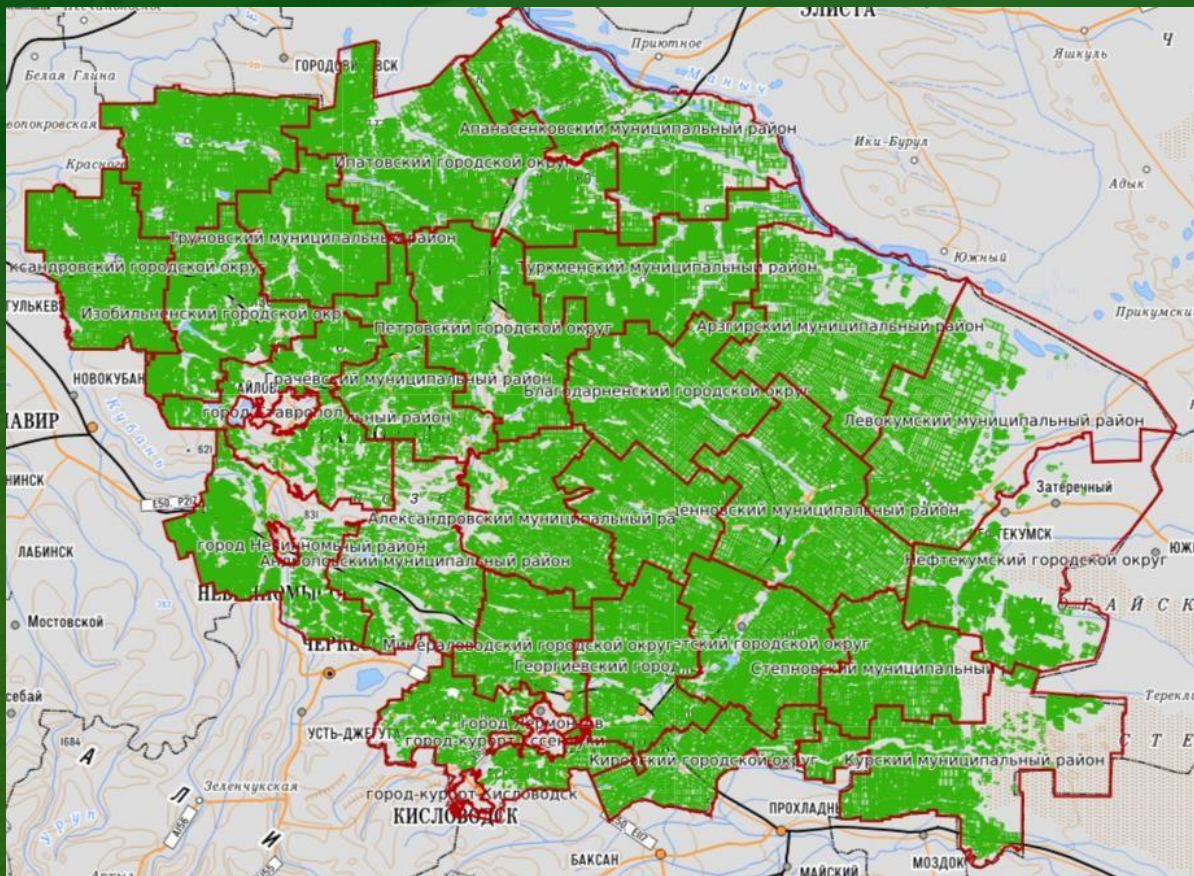
У остальных организаций, не имеющих данный признак, функционал «Госмониторинг» отключен

Интеграция с системой ЕФИС ЗСН

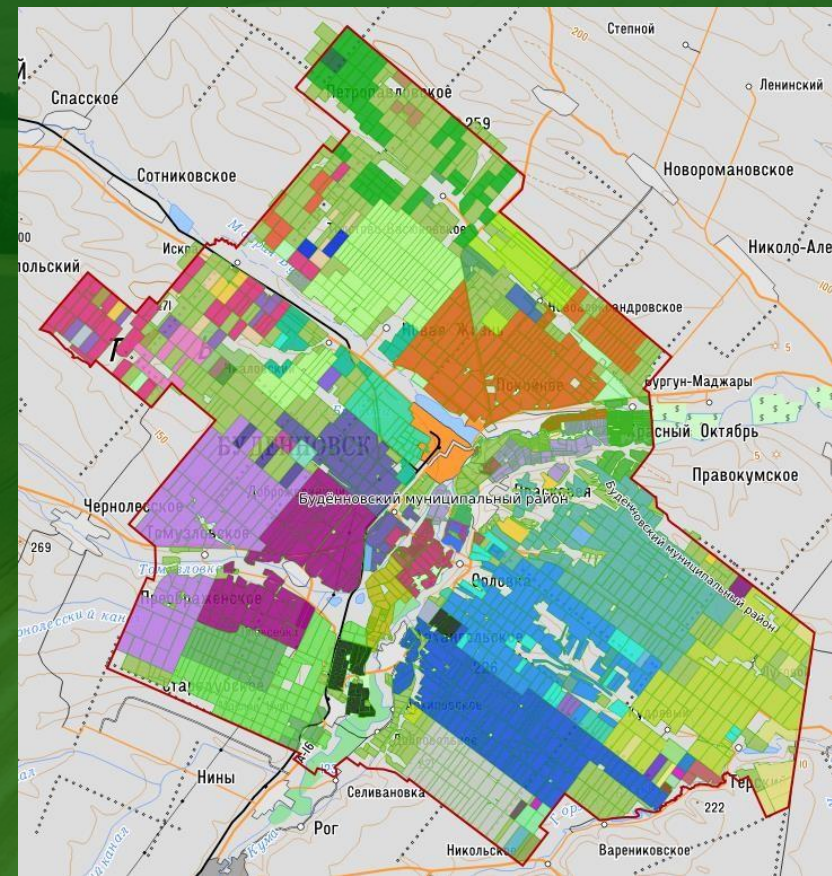


В августе 2023 года прошла интеграция с информационной системой ЕФИС ЗСН





Ставропольский край,
общий вид региона по
оцифрованным полям



Ставропольский край,
Будёновский муниципальный район,
детализация по землепользователям



ЕФИС ЗСН



Что вносить?

1. Проверка наличия организации в ЕФИС ЗСН;
2. Внесение актуальной информации:
 - о контурах полей;
 - о землепользователе;
 - о севообороте

Как вносить?

1. С помощью РОУ АПК / УСХ регионов;
2. Через API

Автоматически
передается
информация о полях
землепользователя из
ЕФИС ЗСН во ФГИС
«Зерно»

Что вносить?

1. Сведения о собранном урожае:
 - Что собрали?
 - Сколько собрали?
 - Когда собрали?
 - Где собрали? (регион, мун.обр.)
 - С какого поля собрали? (номер поля из ЕФИС ЗСН)

Как вносить?

1. Самостоятельно через личный кабинет в онлайн версии на <https://zerno.mcx.gov.ru>;
2. Через API

С 1 января 2024 необходимо будет выбирать конкретное поле при внесении информации о собранном урожае

ВАРИАНТ 1

Зерно собирается с семенных участков.

По всем документам (реализация, перевозка и т.д.) идёт как семена



В систему информация о семенах во ФГИС «Зерно» не вносится

ВАРИАНТ 2

Зерно собирается с семенных участков.

После реализации на основную цель (семена), остаются излишки - потенциально товарное зерно



В систему ФГИС «Зерно» вносится информация об излишках — кормовом и пищевом зерне

ВАРИАНТ 3

Зерно собирается изначально на кормовые или пищевые цели.

Зерно направляется на посев



Зерно, направленное на посев, списывается во ФГИС «Зерно» с помощью функции «Списание на посев»

Мобильное приложение

ЕФИС ЗСН

(расширение обмена данными о конкретных полях, с.-х. культурах и урожайности)

ФГИС «Семеноводство»

(получение данных о семенном материале, ввозе и вывозе семян и т.д.)

«Единое окно» МСХ РФ

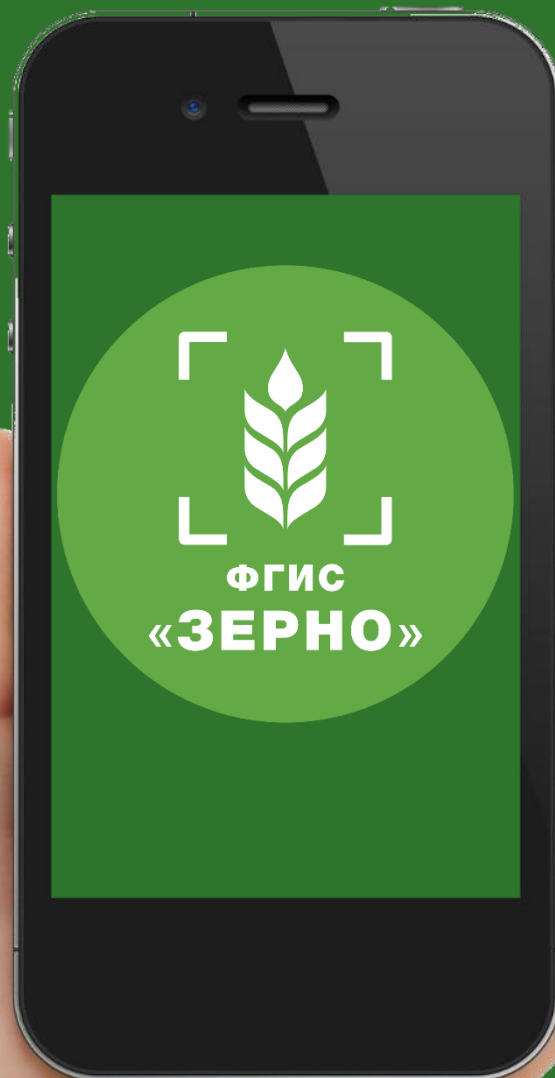
(комплексный инструмент для визуализации данных из Системы)

АИС «Субсидии АПК»

(расчёт объёма и предоставление мер поддержки на основании данных из Системы)

СМ ПБ

(отслеживание показателей по прод.безопасности в реальном времени)



ВетИС

(получение информации из ветеринарного сертификата)

Аргус-Фито

(получение информации из фитосанитарного сертификата)

ГИС Электронных перевозочных документов

(получение информации из перевозочных документов о ТС, маршруте и т.д.)

ЕГАИС

(предоставлении информации о сырье для производства алкогольной продукции)



Обратная связь

https://specagro.ru/hotline_grain



Обучение

<https://specagro.ru/grain-learn>



Горячая линия 24/7

телефон: 8 800 250-85-64



Ответы на частые вопросы

<https://specagro.ru/fgis-faq>



Поддержка в Telegram

Канал ФГИС «Зерно»
https://t.me/fgis_zerno_channel



Чат-бот «Зерновичок»
https://t.me/FGISZerno_help_bot



Спасибо за внимание!



**ФГБУ
«Центр Агроаналитики»**

